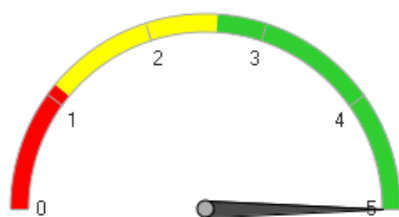


Оценка риска банкротства



Индекс Альтмана $Z = 8,471$

Устойчивое финансовое состояние

Для оценки риска банкротства используется четырехфакторная модель Альтмана для производственных видов деятельности. В рамках этой модели показателем риска банкротства является значение индекса Альтмана (Z), который определяется по следующей формуле:

$$Z = 6.56 * T1 + 3.26 * T2 + 6.72 * T3 + 1.05 * T4$$

Если $Z \leq 1.1$, есть существенная вероятность банкротства.

Если $1.1 < Z < 2.6$, вероятность банкротства невысока, но не исключается.

Если $Z \geq 2.6$, финансовое состояние устойчивое, вероятность банкротства низкая.

	2020	2019	2018	2017
T1 (оборотный капитал / активы)	0,459	0,418		
T2 (нераспределенная прибыль / активы)	0,551	0,550		
T3 (ЕБИТ / активы)	0,191	0,683		
T4 (собственный капитал / заемный капитал)	2,267	2,795		
Индекс Альтмана Z	8,471	12,060		