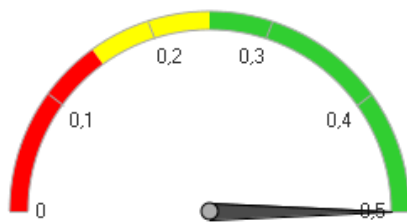


Коэффициент наличия собственных средств



Коэффициент наличия собственных средств 0,694
Высокая финансовая устойчивость

Значение коэффициента показывает, что доля собственных средств в источниках финансирования составляет 69,4%, остальное – заемные средства. Доля собственных средств больше значений, которые считаются отличными при оценке кредитоспособности по методике Сбербанка.

Высокая доля собственных средств является признаком хорошей финансовой устойчивости и позволяет привлекать заемные средства.

Если коэффициент $\geq 0,4$, то это соответствует высокой финансовой устойчивости.
Если $0,25 \leq$ коэффициент $< 0,4$, то это соответствует средней финансовой устойчивости.
Если коэффициент $< 0,25$, то это соответствует низкой финансовой устойчивости.

Коэффициент наличия собственных средств = собственный капитал / пассивы

	2020	2019	2018	2017
Собственный капитал	10 193	8 311		
Пассивы	14 689	11 285		
Коэффициент наличия собственных средств	0,694	0,736		