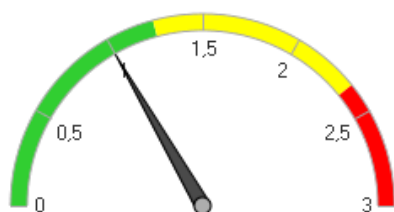


## Кредитоспособность



Оценка кредитоспособности  $S = 1$   
Кредитоспособность не вызывает сомнений

Для определения финансового состояния и кредитоспособности заемщика используется анализ отчетности по методике Сбербанка РФ (утверждена Комитетом Сбербанка России по предоставлению кредитов и инвестиций от 30 июня 2006 г. N 285-5-р). По данным отчетности определяются финансовые коэффициенты и рентабельность. В зависимости от значений каждый показатель относится к первой, второй или третьей категории. Итоговый показатель кредитоспособности заемщика определяется путем суммирования значений категорий отдельных показателей, взятых с весами категории показателей. Показатель кредитоспособности  $S$  рассчитывается по формуле:

$S =$  сумма значений категорий по всем показателям, умноженных на веса. При этом рентабельность продукции первоклассного заемщика должна соответствовать 1 категории, второго класса — 2 категории.

Если  $S \leq 1.25$ , кредитоспособность заемщика не вызывает сомнений.

Если  $1.25 < S \leq 2.35$ , кредитование заемщика требует взвешенного подхода.

Если  $S > 2.35$ , кредитование связано с повышенным риском.

Окончательное решение об отнесении заемщика к определенному классу кредитоспособности, а также о выдаче кредита принимается банком.

	2020		2019		2018		2017		Вес
	Значение	Категория	Значение	Категория	Значение	Категория	Значение	Категория	
Коэффициент абсолютной ликвидности	1,192	1	1,813	1					0,05
Коэффициент быстрой ликвидности	2,164	1	2,080	1					0,10